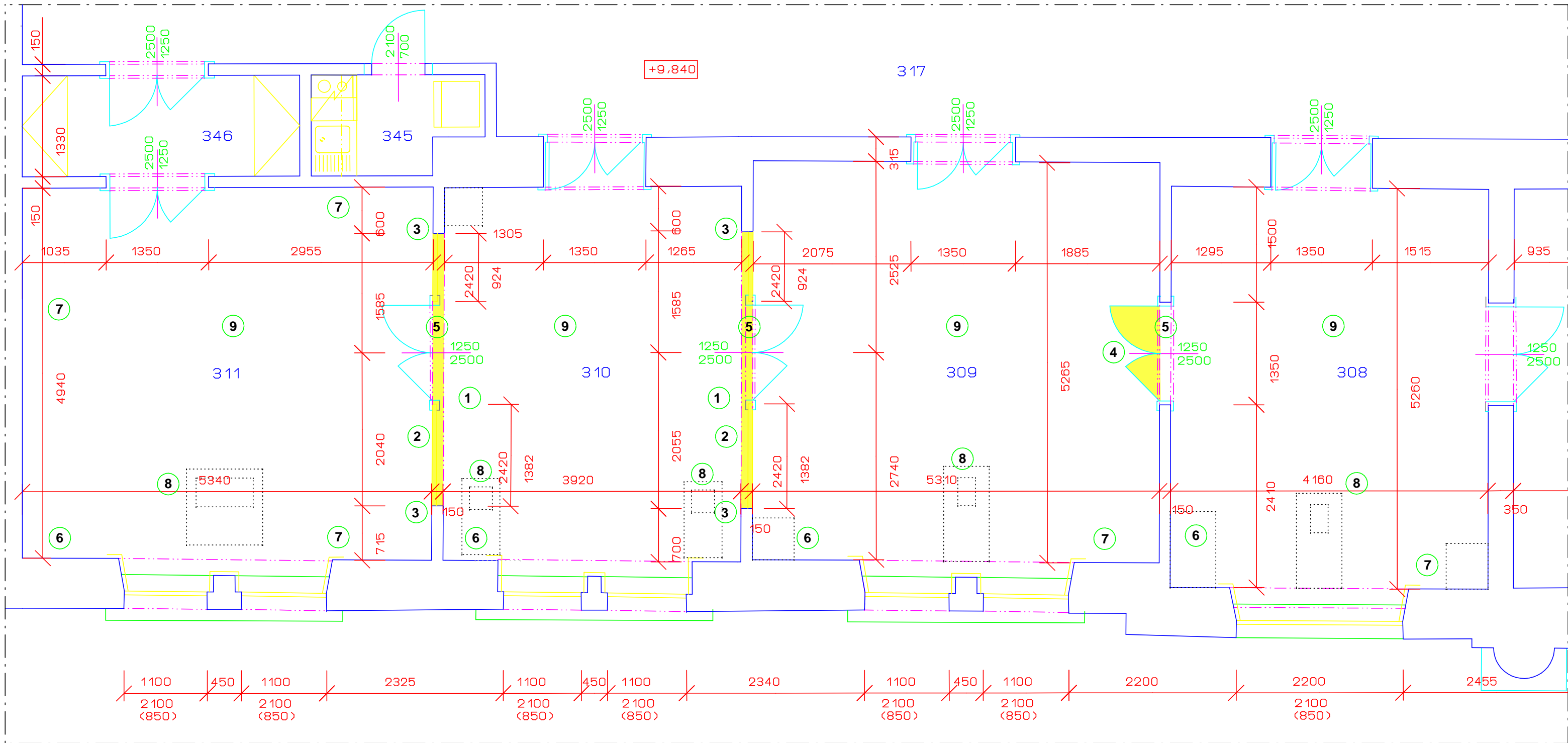


PŮDORYS:



POZNÁMKA:

- 1

- demontáž vnitřních dveří a prosklených stěn vč. dřevěných rámců
- 2

- vyspravení podlahy a doplnění v místě stávajících demontovaných výplní a prahů
- 3

- zapravit omítky ostění v místě demontovaných prosklených stěn
- 4

- demontáž vnitřních křídel dveří a demontáž pantů (kování)
- 5

- demontáž dveřních prahů mezi místnostmi
- 6

- zapravit sádrokartonový podhled po provizorních otvorech
- 7

- vysekání rýh ve stěnách pro uložení kabelů a trubkování
- 8

- oprava stávajících poklopů (krytů) podlahy v místě stávajících vývodů a krabic, demontáž prodlužovacích kabelů
- 9

- stávající svítidla budou ponechána, elektroinstalace bude upravena viz. dokumentace elektroinstalace
- OSTATNÍ VIZ. TECHNICKÁ ZPRÁVA

	P R O S T O R	PLOCHA M2	VÝŠKA M	POVRCHOVÁ ÚPRAVA		
				PODLAHY	STĚNY	STROP
P Ů D O R Y S 3. N.P.						
308	KANCELÁŘ	22,35	3800	PARKETY	OMÍTKA	SÁDROKARTON
309	KANCELÁŘ	28,26	3800	PARKETY	OMÍTKA	SÁDROKARTON
310	TISKÁRNY	19,19	3800	PVC	OMÍTKA	SÁDROKARTON
311	KANCELÁŘ	22,31	3800	PVC	OMÍTKA	SÁDROKARTON
346	SKLAD	7,60	3800	PVC	OMÍTKA	SÁDROKARTON

- STÁVAJÍCÍ ZDIVO A KONSTRUKCE
- BOURANÉ KONSTRUKCE

Stávající krytiny podlah budou zachovány, pouze se demontují dřevěné soklíky

Stávající vnitřní omítky po budou vyspraveny a všechny místnosti budou nově vymalovány

Stávající sádrokartonový podhled bude v případě nutnosti otevřen v místě vedení kabelů, následně doplněn a vyspraven, podhled v místnostech bude nově vymalován (konstrukce s požární odolností)

Stávající instalace v prostoru místností budou ponechány, elektroinstalace bude řešena napojením z prostoru místnosti kuchyňky

Stávající instalace elektro, slaboproudu, atd. budou ponechány a upraveny dle nové dispozice

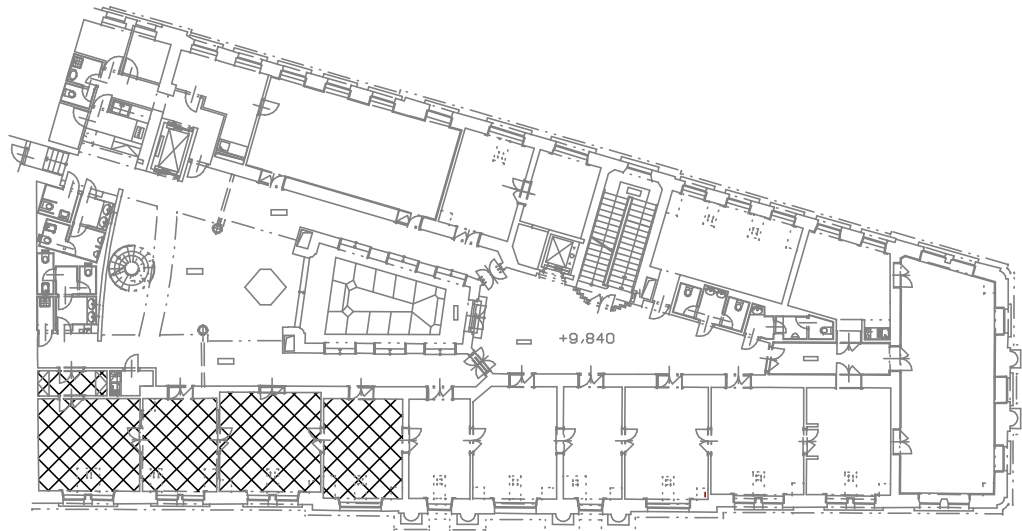
Stavební a montážní práce budou probíhat za provozu objektu, dodavatel bude dodržovat všechny bezpečnostní a požární opatření

Požární bezpečnostní zařízení dle ČSN 730802 budou řešena samostatnou dokumentací s ohledem na stávající řešení objektu

- OSTATNÍ VIZ. TECHNICKÁ ZPRÁVA

- VŠECHNY ROZMĚRY OVĚRIT NA STAVBĚ

SCHÉMA OBJEKTU - CELKOVÝ PŮDORYS 3. NP



akce: <b>ČNB Brno - Stavební úpravy se změnou užívání z kancelářských místností na expozici - 3. NP Rooseveltova 18, Brno</b>		generální projektant: Jiří Dušek Zbýšov 214 683 52 Křenovice IČ: 43125387	
investor: <b>Česká národní banka Na Příkopě 28, Praha 1</b>		zak. číslo:	0215
zodpovědný projektant: Jiří Dušek		stupeň projektu:	DZS
část PD: D 1.1 - architektonické a stavebně technické řešení		datum:	10. 2015
příloha: <b>Stavební práce - půdorys stávající</b>		měřítko:	1:50
		oddíl:	číslo přílohy:
		<b>D1.1</b>	<b>2</b>